

METROPOLIS – Verschiedene Deutungsansätze

Einzelne Elemente des Films wurden sehr unterschiedlich gedeutet. Dies soll hier am Beispiel der Figur der Maria bzw. des Robots Maria und der Bedeutung der Maschinen veranschaulicht werden.

Deutungen der Figur der Maria / des Robot Maria:

psychologisch:

„Die Furcht vor unkontrollierbarer weiblicher Sexualität steht stellvertretend für die in den 20er Jahren noch junge Furcht vor unkontrollierbarer Technologie.“

feministisch:

„Prototyp des weiblichen Rockstars und der Popmusikerin mit widersprüchlichem, aber in letzter Konsequenz positivem Reiz“



religiös:

„Symbol für die Jungfrau Maria“

rechtskonservativ:

„Hure und Volksverhetzerin“

Deutungen der Maschinen:

pazifistisch:

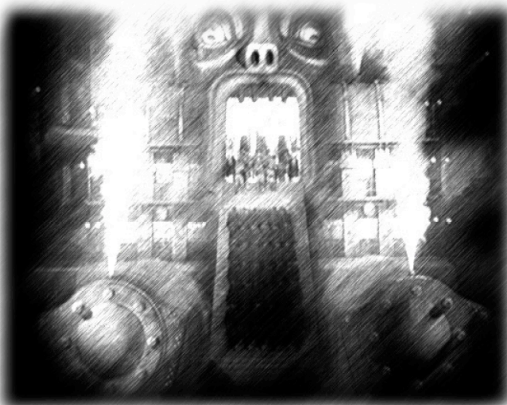
„Die Maschinen (insbesondere die Moloch-Maschine) stehen stellvertretend für die gesamte sinnlose und menschenverachtende Kriegsmaschinerie.“

technologisch:

„Die Maschinen sind allesamt unrealistisch und nicht-funktional!“

kommunistisch:

„Die Maschinen sind ein Symbol für die Ausbeutung der Arbeiter“



biographisch:

„Die Maschinen sind nur eine Spielerei des technikbegeisterten Regisseurs Fritz Lang“